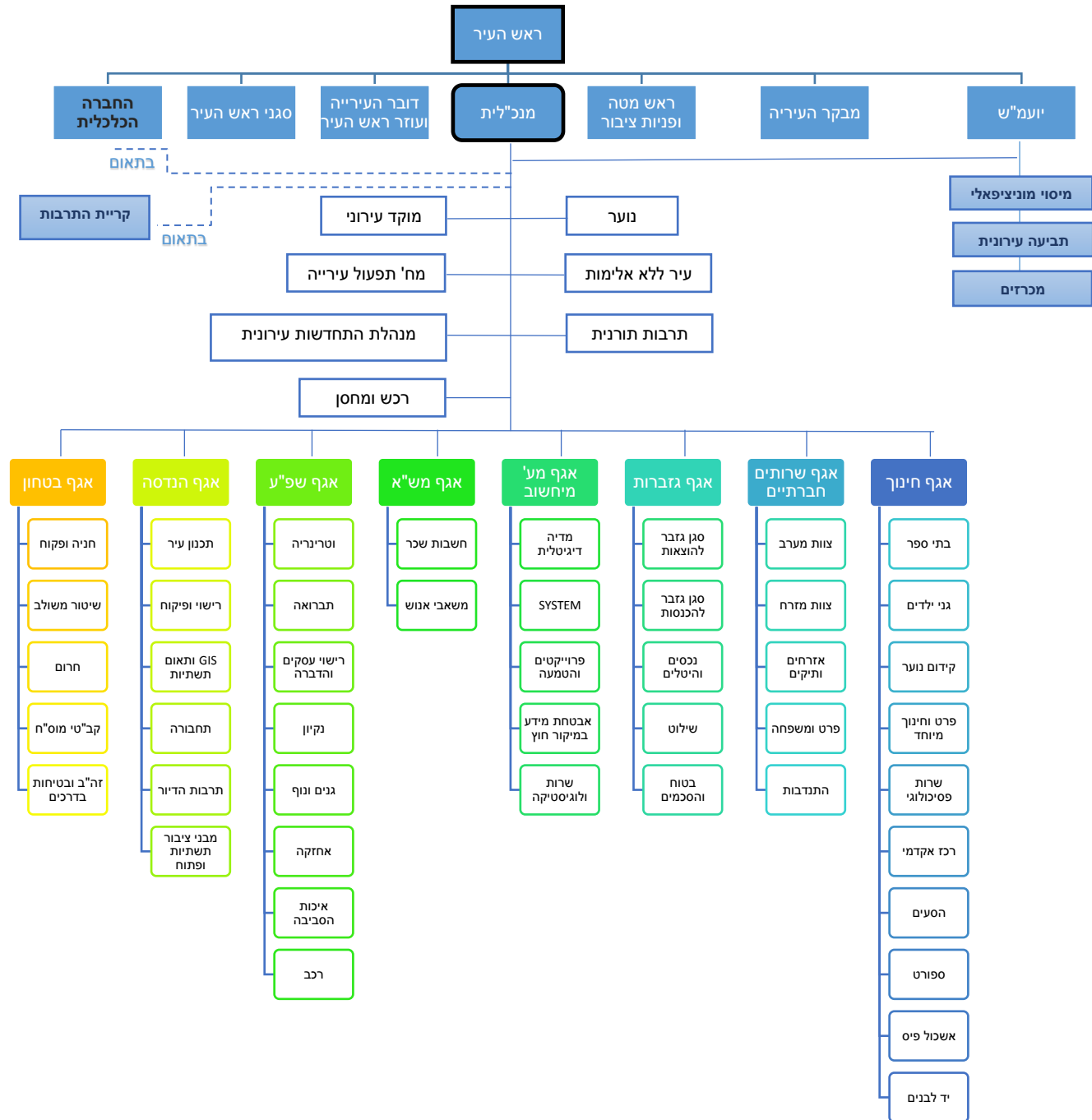


מבנה ארגוני עיריית נס ציונה



בכפופות לראש העיר – יועמ"ש, מבקר העירייה, ראש מטה ופניות ציבור, מנכ"לית, דובר העירייה ועוזר ראש העיר, סגני ראש העיר, החברה הכלכלית.

בכפופות למנכ"לית – אגף חינוך, אגף שירותים חברתיים, גזברות, מערכות מחשוב, משאבי אנוש, אגף שפ"ע, אגף הנדסה, אגף בטחון, מוקד עירוני, מחלקת נוער, מחלקת תפעול עירייה, מנהלת התחדשות עירונית, רכש ומחסן, עיר ללא אלימות ותרבות תורנית.

החברה הכלכלית וקריית התרבות פועלות בתיאום עם המנכ"לית.

בכפופות ליועמ"ש – מיסוי מוניציפלי, תביעה עירונית ומכרזים.

בכפופות לאגף החינוך – בתי ספר, גני ילדים, קידום נוער, פרט וחינוך מיוחד, שרות פסיכולוגי, רכז אקדמי, הזעים, ספורט, אשכול פיס, יד לבנים.

בכפופות לאגף לשירותים חברתיים – צוות מערב, צוות מזרח, אזרחים ותיקים, פרט ומשפחה, התנדבות.

בכפופות לגזברות – סגן גזבר להוצאות, סגן גבר להכנסות, נכסים והיטלים, שילוט, ביטוח והסכמים.

בכפופות לאגף מערכות מחשוב – מדיה דיגיטלית, סיסטם, פרויקטים והטמעה, אבטחת מידע במיקור חוץ, שרות ולוגיסטיקה.

בכפופות למשאבי אנוש – חשבות שר, משאבי אנוש.

בכפופות לאגף שפ"ע – וטרינריה, תברואה, רישוי עסקים והדברה, נקיון, גנים ונוף, אחזקה, איכות הסביבה, רכב.

בכפופות להנדסה – תכנון עיר, רישוי ופיקוח, תחבורה, תרבות הדיוק, מבני ציבור תשתיות ופיתוח.

בכפופות לאגף בטחון – חניה ופיקוח, שיטור משולב, חרום, קב"טי מוס"ח, זה"ב ובטיחות בדרכים.